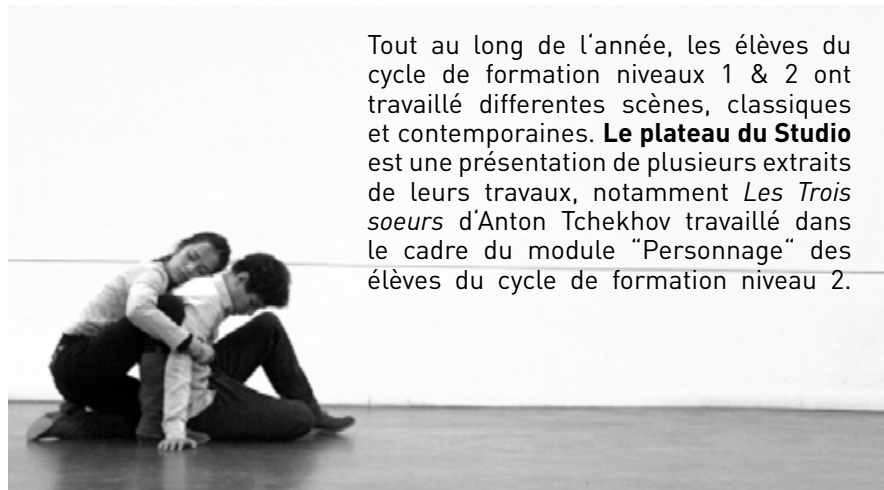


LE PLATEAU DU STUDIO

Scènes des élèves du cycle de formation niveaux 1 & 2



Tout au long de l'année, les élèves du cycle de formation niveaux 1 & 2 ont travaillé différentes scènes, classiques et contemporaines. **Le plateau du Studio** est une présentation de plusieurs extraits de leurs travaux, notamment *Les Trois soeurs* d'Anton Tchekhov travaillé dans le cadre du module "Personnage" des élèves du cycle de formation niveau 2.

ATELIER

**Samedi
23 mai
19h**

LECTURE À L'AVEUGLE

avec Fitzgerald Berthon (ancien élève) & Cyril Guei

LECTURE

**Dimanche
24 mai
15h**

« Se précipiter les yeux fermés vers un miroir de danse. Courir comme un fou dans l'obscurité. Lire à l'aveugle. Sans s'arrêter, sans respirer. Traversés par le texte sans aucun contrôle, sans aucun jugement. Après s'être rencontrés lors d'un stage donné par Dieudonné Niangouna à Marseille, Fitzgerald Berthon (promo 2 du Studio) et Cyril Guei ont décidé de poursuivre ce travail de défrichage brut. Des auteurs alors parcourus, il y eut entre autres Sony Labou Tansi. Il en sera question lors de cette lecture à l'aveugle. Ou pas. »



L'ÂGE LIBRE

Ecriture collective avec des élèves et anciens élèves du Studio

SPECTACLE

**Judi 28
& Samedi
30 mai
19h**

Distribution

**MISE EN SCÈNE
MAYA ERNEST**

**AVEC
AGATHE CHARNET
INÈS COVILLE
LUCIE LECLERC
LILLAH VIAL**



À l'origine, il y a les *Fragments d'un discours amoureux* de Roland Barthes. L'état amoureux en question. Les mots. Puis viennent les corps. Quatre jeunes femmes viennent lutter, danser, dire les mots d'amour et ceux du désamour. Sur le ring, les boxeuses/amoureuses chantent le désir et vous parlent de l'autre. Venez assister au match, au combat ultime et au K.O. final, qui laissent pour mort celui qui aime. Qui perd gagne. Prenez vos paris !

Prix du jury du festival À contre sens

À VOS FAUTEUILS !

de Yorick Adjal (ancien élève de la 2nde promo du Studio)



Une histoire d'optimisme.

Avant, j'étais comme vous, sur mes deux pieds, une personne bien ordinaire.

Mais depuis peu, grâce à ma bonne étoile, j'ai saisi ma chance au vol pour me différencier et trouver un équilibre dans l'extra-ordinaire.

Entre cynisme et conformisme, avec audace et autodérision,

entre stand up et sketches, de mes rencontres les plus atypiques à mes attentes les plus utopiques, c'est sur deux roues que je foule la scène pour vous conter cette histoire.

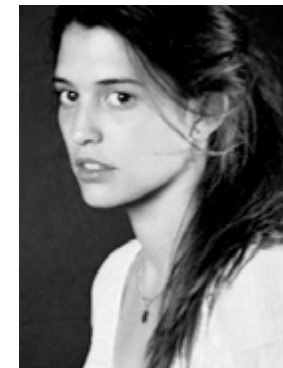
**ONE-MAN
SHOW**

**Mercredi
27 mai
19h**

SONY LABOU TANSI

avec Valentine Catzélis & Nacima Bekhtaoui

Sony Labou Tansi est né et a vécu au Congo-Brazzaville, a étudié à l'Ecole Normale Supérieure d'Afrique Centrale, enseigné le français et l'anglais, créé une troupe de théâtre, le Rocado Zulu, et écrit des romans, pièces de théâtre, poésie, textes politiques, etc. jusqu'à sa mort en 1995 à l'âge de 47 ans. Il refuse nettement le chausse-pied d'"africanité", d'auteur "exotique"; il invente un langage bouleversant, n'a cessé de frapper de ses "chairs mots de passe" nos consciences assoupies. Nous sommes plus que jamais désireux de faire entendre ces mots, lettres ouvertes, pensées, notes, cris, indignations, attentes, fièvres...



avec Valentine Catzélis (ancienne élève) & Nacima Bekhtaoui, toutes deux au Conservatoire National Supérieur d'Art Dramatique (CNSAD)

LECTURE

**Vendredi
29 mai
19h**

PROCHAINS RENDEZ-VOUS

LES 22 ET 23 JUIN AU THÉÂTRE DE L'OPPRIMÉ

- Atelier des élèves du cycle de formation niveau 1 sous la direction de David Nunes
- Atelier des élèves du cycle de formation niveaux 2 & 3 sous la direction d'Elizabeth Mazev.

CYCLE DE FORMATION & CYCLE D'INSERTION PROFESSIONNELLE

CONCOURS D'ENTRÉE 2015

AUDITIONS À PARTIR DU 15 JUIN

Dossier d'inscription disponible en téléchargement sur notre site internet

TOUTES LES INFOS SUR WWW.FORMATION-THEATRALE.COM OU PAR TÉLÉPHONE AU 01 45 21 95 50

DIRECTION PÉDAGOGIQUE
FLORIAN SITBON

**LE STUDIO
DE FORMATION
THÉÂTRALE**

LE FESTIVAL

**DE THÉÂTRE
L'OPPRIMÉ**

DU 6 AU 10 & DU 20 AU 30 MAI

DANS CES VENTS CONTRAIRES

de Jean-René Lemoine

Les illusions sont-elles définitivement perdues pour cette génération désenchantée dont le rêve ultime n'est plus d'aller "à Moscou!", mais de fuir désespérément Paris, ou bien de chercher un illusoire salut dans l'argent et dans le sexe. Que reste-t-il à ces êtres figés dans la tourmente d'un monde inéluctablement marchand, complices volontaires ou involontaires d'une société qui a délibérément détruit tous leurs idéaux ?

Distribution

MISE EN SCÈNE
FLORIAN SITBON

AVEC LES COMÉDIENS DU CYCLE D'INSERTION PROFESSIONNELLE

MARINE BELLIER-DÉZERT
LÉONARD BOURGEOIS-TACQUET
JULIETTE DURET
SIXTINE LEROY
CAMILLE TENNE
LILLAH VIAL

ASSISTANTE À LA MISE EN SCÈNE ROXANE DRIAY

LUMIÈRES
JEAN-LUC CHANONAT

CHANT
JEANNE SICRE

CHORÉGRAPHIE FATIMA N'DOYE

COLLABORATION TECHNIQUE
PACO BOLUFER



SPECTACLE

DU 6 AU 10
& DU 20 AU 30 MAI
TOUS LES SOIRS

du mercredi au samedi à 21h
les dimanches à 17h
relâche les lundis et mardis

LE CYCLE

D'INSERTION PROFESSIONNELLE

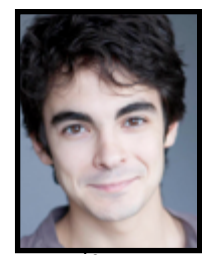
Le cycle d'insertion professionnelle du Studio de Formation Théâtrale est une année de transition vers le monde du travail. Celle-ci s'effectue de manière à laisser l'espace aux élèves-comédiens de développer leurs travaux personnels, tout en leur permettant de jouer un spectacle à plusieurs reprises dans des conditions professionnelles.

Cette année, c'est à l'auteur Jean-René Lemoine, dont le travail d'écriture et de création a obtenu de nombreuses récompenses (lauréat de la Fondation Beaumarchais, Grand Prix de la Critique, lauréat du Prix d'écriture théâtrale de Guérande, lauréat du prix SACD, prix Emile Augier de l'Académie Française...), que Florian Sitbon, directeur pédagogique du Studio de Formation Théâtrale, a passé une commande d'écriture.

Dans ces vents contraires vous permettra de découvrir ces six jeunes comédiens talentueux.



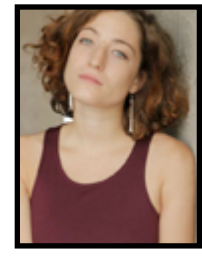
MARINE BELLIER-DÉZERT



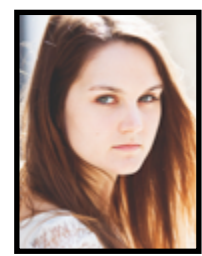
LÉONARD BOURGEOIS-TACQUET



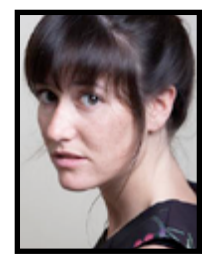
JULIETTE DURET



SIXTINE LEROY



CAMILLE TENNE



LILLAH VIAL

PROGRAMME

DATE	HEURE	PREMIÈRE PARTIE	HEURE	SPECTACLE
SEMAINE 1				
Mercredi 6 mai			21h	Dans ces vents contraires Cycle d'insertion professionnelle
Judi 7 mai	19h	J'appelle mes frères Compagnie Les Entichés	21h	Dans ces vents contraires Cycle d'insertion professionnelle
Vendredi 8 mai 15			21h	Dans ces vents contraires Cycle d'insertion professionnelle
Samedi 9 mai	19h	Esquisse(r) La Mouette Proposition collective des élèves de l'ensemble 22 de l'ERAC	21h	Dans ces vents contraires Cycle d'insertion professionnelle
Dimanche 10 mai	15h	Esquisse(r) La Mouette Proposition collective des élèves de l'ensemble 22 de l'ERAC	17h	Dans ces vents contraires Cycle d'insertion professionnelle
SEMAINE 2				
Mercredi 20 mai 15			21h	Dans ces vents contraires Cycle d'insertion professionnelle
Judi 21 mai			21h	Dans ces vents contraires Cycle d'insertion professionnelle
Vendredi 22 mai			21h	Dans ces vents contraires Cycle d'insertion professionnelle
Samedi 23 mai	19h	Le plateau du Studio Cycle de formation niveaux 1&2	21h	Dans ces vents contraires Cycle d'insertion professionnelle
Dimanche 24 mai	15h	Lecture à l'aveugle Fitzgerald Berthon & Cyril Guei	17h	Dans ces vents contraires Cycle d'insertion professionnelle
SEMAINE 3				
Mercredi 27 mai	19h	A vos fauteuils ! Yorick Adjal	21h	Dans ces vents contraires Cycle d'insertion professionnelle
Judi 28 mai	19h	L'Âge Libre Compagnie Avant l'Aube	21h	Dans ces vents contraires Cycle d'insertion professionnelle
Vendredi 29 mai	19h	Sony Labou Tansi Valentine Catzéflis & Nacima Bekhtaoui	21h	Dans ces vents contraires Cycle d'insertion professionnelle
Samedi 30 mai	19h	L'Âge Libre Compagnie Avant l'Aube	21h	Dans ces vents contraires Cycle d'insertion professionnelle



LECTURE
Judi 7 mai
19h

avec des élèves et anciens élèves du Studio

"J'appelle mes frères et je dis : Il vient de se passer un truc complètement fou. Vous avez entendu ? Un homme. Une voiture. Deux explosions. En plein centre. J'appelle mes frères et je dis : Non personne n'a été arrêté. Personne n'est suspecté. Pas encore. J'appelle mes frères et je dis : Ça va commencer. Préparez-vous."

Distribution

MISE EN SCÈNE
MÉLANIE CHARVY

AVEC //

AURÉLIEN PAWLOFF
PAUL-ANTOINE VEILLON
YASMINE BOUJJAT
MILLIE DUYÉ

ESQUISSE(R) LA MOUETTE

une proposition collective des élèves de l'ensemble 22 de l'ERAC

Le processus est le suivant : nous étudions *La Mouette* d'Anton Tchekov et nous tentons d'analyser les situations et les personnages que nous donne à jouer ce texte. Nous tentons d'en cerner les enjeux. Nous recherchons des moteurs de jeu. Nous recherchons des désirs qui nous poussent à agir.

Il y a deux phases. Celle de l'analyse, et celle de l'étude, où ce qui a été réfléchi précédemment est expérimenté au plateau sous forme d'improvisation. L'objectif étant de se rapprocher du texte le plus organiquement possible.

Nous en proposons une troisième, découvrir les fruits de cette expérience embryonnaire en présence du public. Au même titre que lui, nous ne connaissons pas le résultat. Nous l'éprouverons. Ensemble.

Nina Durand-Villanova
(ancienne élève)

Samedi 9 mai // 19h
Dimanche 10 mai // 15h

esquisse(r)
la mouette

Distribution

VALENTINE BASSE
THÉO COMBY LEMAITRE
JULIE CARDILE
SOPHIA CHEBCHOUB
GREGOR DARONIAN
KIRCHNER
MORGAN DEFENDENTE
NINA DURAND VILLANOVA
FABIEN GAERTNER

MARIANNA GRANCI
FLORINE MULLARD
PAUL PASCOT
THIBAUT PASQUIER
LAURENT ROBERT

Un immense, inconditionnel, éternel et tendre remerciement à VALÉRIE DREVILLE.